

X
WIELMOŻNEJ AMELII PRUSZAK

SMUTNA RZEKA

PRZYPADEK

WYJAZD

Ep. i powieści Sielskie Słesana Wilkowskiego

ZAKOCHANA

Wnuka Bogdana Kaleskiego

(utożym do spiewu)

JULIAN FONTANA.

Wydanie 1. Cena 1/2 gr.
WARSZAWA NAKŁADEM R. FRIEDLEIN

Ulica Senatorska 37 1880.

Wydanie 1. Cena 1/2 gr.
Wydanie 1. Cena 1/2 gr.

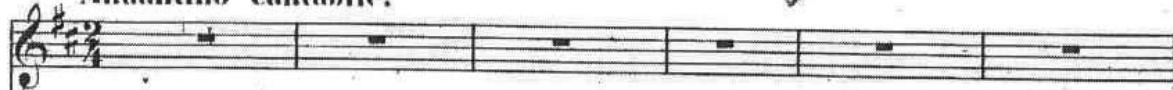
WYJAZD.

PIOSNKA SIELSKA.

St. Witwickiego.

Andantino cantabile.

Głos.



Fortepian.

risoluto
f *cresc.* *sf* *p*

p
Cze - muś pić nie chciał u zdro - ja Czar - ny mój bry -
rit. *p*

ta - nie? Cze - muś ty, sza - bel - ko mo - ja Za - brzę kła na : ścia - nie?
p

pp

Przez o - kien - ko wiatr z je - zio - ra Sza - bel - kę po - ru - szył,

pp *cresc.* *f*

ped. * *ped.* * *ped.* *

poco cresc.

Dro - bny śnie - żek pa - dał wezo - ra Zdrój sy - nu za - pru - szył

poco - cresc.

pp

Przez o - kien - ko wiatr z je - zio - ra Sza - bel - kę po - ru - szył,

pp *cresc.* *f*

ped. * *ped.* * *ped.* *

cresc. *f*

Dro - bny śnie - żek pa - dał wezo - ra Zdrój sy - nu za - pru - szył.

cresc. *f*

ped. *

sf *cresc.* sf *p*

Mat - ko szy - ba nie - dzwo - ni - ła I wo - da we -

p *rit.* *p*

so - ła Tyl - ko pe - wnie mo - ja mi - ła U - cu dze - go sto - ła

Pies i sza - bla mo - ja wia - ra Po - ją - łem ich mo - wę

pp *pp* *cresc.* *f*

ped. * *ped.* * *ped.* *

poco cresc.

Pus - czay nie płacz mat - ko sta - ra Przy - wio - de sy - no - we

pp

Pies i sza - bla mo - ja wia - ra Po - ją - łem ich mo - wę

pp

Red. *

cresc. *f*

Pus - czay nie płacz. mat - ko sta - ra przy wio - de sy - no - wę.

cresc. *f* *sf*

Red. *

cresc. *sf* *p* *rull.* *p*